

Skyline Parking baut APS für Aston Martin St. Gallen

Aston Martin St. Gallen, der Marke einziger Exklusivhändler in der Schweiz, hat die Bauphase einer neuen, prestigeträchtigen Verkaufszentrale eingeleitet. Bestandteil dieses Autohauses ist ein Automatisches Parksystem (APS) der Skyline Parking AG. Die Eröffnung ist zum Frühlingsanfang 2016 geplant.

Das neue Luxusautohaus wurde von Aston Martins Chief Creative Officer Marek Reichman gestaltet und wird in einem hochluxuriösen Showroom bis zu acht Fahrzeuge in bestem Licht präsentieren. Ausserdem wird der Flagship-Store über eine exklusiv gestaltete Kundenlounge, Produktdisplays, Verkaufsräume, sowie ein voll ausgestattetes Servicecenter verfügen. Mit dem Ziel die Effizienz am neuen Standort zu steigern, hat Aston Martin St. Gallen für das Unterbringen der einzigartigen Fahrzeuge ein Automatisches Parksystem von Skyline Parking vorgesehen. Dieses bietet auf minimalem Raum eine sichere und saubere Umgebung für die Luxus sportwagen.



Das geplante neue Autohaus von Aston Martin St. Gallen

Aston Martin steht für stilvolle, leistungsstarke und exklusive Sportwagen. Die traditionsreiche und global bekannte Luxus-Automarke verkörpert „Power Beauty Soul“

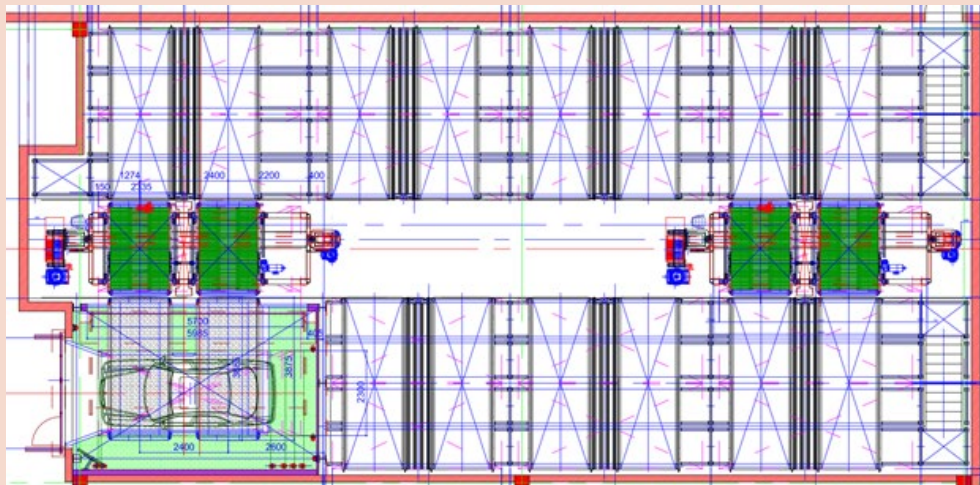
Dr. Andreas Bänziger und Dr. Florian Kamelger, die Verkaufsleiter von Aston Martin St. Gallen: „Wir sind stolz darauf, für Aston Martin diesen neuartigen Flagship-Store bauen zu dürfen. Dieses Projekt ist nur dank der hervorragenden Arbeit des Designteams von Aston Martin, insbesondere Marek Reichman, und der grossartigen Zusammenarbeit mit den lokalen Entwicklern und Partnern möglich.“

Der Skyline L-Park erfüllt die Funktion, die hochwertigen Fahrzeuge sicher unterzubringen. Auf einem abfallenden Terrain und zwei unterirdischen Ebenen wird das APS von Skyline 90 Plätze für das Lagern von Fahrzeugen verschiedenster Grössen bieten. Es sind Parkflächen in drei unterschiedlichen Höhen und vier Längen auf sechs Ebenen vorgesehen. Dank der hohen Raumeffizienz von Parksystemen der Skyline Parking AG, finden diese **auf einer Fläche von weniger als 303 Quadratmetern Platz**. Bei einer Systemhöhe von 14 m bedeutet dies 47 m³ Raumbedarf pro Parkplatz.

Der Skyline L-Park für Aston Martin St. Gallen ist mit zwei Ein- und Ausfahrtsboxen ausgestattet, wobei die Fahrzeuge zweiseitig doppelt-tief geparkt werden. Mit seiner einzigartigen Transporttechnologie ermöglicht der L-Park eine Auslagerung von Fahrzeugen in nur **45 bis 65 Sekunden...** mit der Zuverlässigkeit eines Schweizer Uhrwerks.



Richard Denzler, CEO von Skyline Parking: „Es ist uns eine Ehre, mit einer renommierten Marke wie Aston Martin an einem solchen Vorzeige-Projekt arbeiten zu können. Dank unserer Kundenfokussierung und der Unterstützung bei der Projektfinanzierung konnten wir als Team erfolgreich sein. Die überlegene Designflexibilität unserer Automatischen Parksysteme führte zu einer enorm platzsparenden Lösung, die für die exklusiven Fahrzeuge zudem maximale Sicherheit garantiert. So können wir das einmalige und anspruchsvolle Image von Aston Martin perfekt ergänzen.“



Ein- bzw. Ausfahrtsebene